

二重折板屋根専用グラスウール断熱材

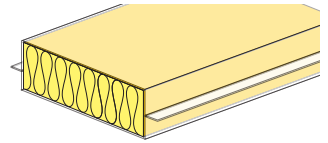
ポリラップ

施工が容易なロールタイプ。
 広大な面積を持つ二重折板屋根専用断熱材。



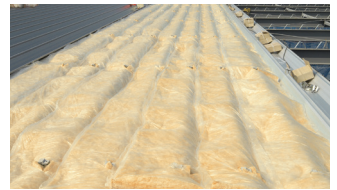
用途

精密機器、紡績、製紙、ベアリング製造工場/空港、駅ターミナルなど



特長

フェザーグラスをポリエチレンフィルムで覆った、二重折板屋根専用の断熱材です。二重折板屋根は大型工場など、広面積で人の出入りが多く、居住性を配慮した鉄骨造にみられる工法で、ポリラップは二重折板屋根の内部に施工されます。



梱包荷姿

生産工場により梱包荷姿が異なります。
 納入をさせていただく現場毎で梱包仕様が異なる可能性があります。



長沼工場生産品



鈴鹿工場生産品

製品仕様

F★★★★ 圧縮包装^{*3}

商品記号	密度 [kg/m ³]	寸法[mm]			入数		熱伝導率 ^{*1} [W/(m·K)]	設計価格 ^{*2} [円/m ²]	吸音性能 ^{*8}	JISの製品記号 ^{*9}	JISの認証	不燃材料		
		厚さ	幅	長さ	[枚]	[m]								
PL	10	●	50	910	22 000	1	約 20	*4	1,000	0.7M	GW10-50	JIS A 9521 ^{*5} JIS A 6301 ^{*6}	NM-5362	
		●		1100	22 000	1	約 24	*4	1,000					
		●	100	800	20 000	1	約 16	*4	1,500					
		●		910	11 000	1	約 10	*4	1,500					
	16	●	50	910	22 000	1	約 20	*4	1,400	0.7M	GW16-45			
		●		910	11 000	1	約 10	*4	2,500					
		●	100	910	11 000	1	約 10	*4	2,500					0.9M
		●		910	11 000	1	約 10	*4	2,500					
24	●	50	910	16 000	1	約 14.6	0.049以下	2,200	0.9M	—	JIS A 9504 ^{*7} JIS A 6301 ^{*6}			
	●		910	11 000	1	約 10	0.049以下	3,700						

*1 測定温度70℃ (JIS A 9504:2017 6.4の規定による) *2 設計価格は本州価格です。 *3 圧縮包装品
 *4 JIS A 9521:2020 6.7の規定で用いる値、10[kg/m³]:0.050[W/(m·K)] 16[kg/m³]:0.045[W/(m·K)] *5 JIS A 9521とは「建築用断熱材」 *6 JIS A 6301とは「吸音材料」
 *7 JIS A 9504とは「人造鉱物繊維保温材」 *8 JIS A 6301:2020 5.2の規定による *9 JIS A 9521:2020 4.2の規定による ●印は受注生産品です。

※使用に際して次の事項をご確認ください。 ●当社発行のグラスウール総合カタログ(S-001)に掲載の取扱い上の注意事項 または梱包に記載の注意事項をお読みください。
 ●製品のポリエチレン部分は、高温、直火により溶縮などを起こす危険ですので厳禁です。取扱いにご注意ください。 ●その他サイズについては、お問い合わせください。